

# Peces exóticos invasores en la Cuenca Binacional del Río Sixaola

Una especie exótica invasora es una especie introducida que crece sin ayuda de la humanidad y amenaza al ecosistema. Tienen impactos económicos, sociales y medioambientales.

## Principales daños que causan los peces exóticos invasores

- Depredación de especies nativas
- Alteración del hábitat
- Competencia por el alimento y el espacio
- Introducción de nuevos parásitos y enfermedades
- Hibridación (cruce) con las especies nativas



# Especies de peces exóticos invasores en la Cuenca Binacional del Río Sixaola

Se han encontrado 3 en sus ríos y quebradas.



**Tilapia del Nilo**  
(*Oreochromis niloticus*)

- Originaria de África y el Medio Oriente.
- Tolera aguas de pobre calidad y condiciones ambientales adversas.
- Los adultos incuban los huevos y cuidan a los alevines (crías) en la boca hasta que puedan alimentarse.
- Introducida en 180 países del mundo para cultivo en estanques.
- A menudo escapa de los estanques y se establece en los ríos.



**Guapote jaguar**  
(*Parachromis managuensis*)

- Se distribuye naturalmente desde México hasta el río Matina en Costa Rica.
- Prefiere aguas cálidas con fondos fangosos, troncos, rocas y mucha vegetación.
- Se alimenta de peces e invertebrados.
- Se usa en acuicultura como controlador de la reproducción indeseada de tilapia.



**Pez pleco o diablo**  
(*Pterygoplichthys pardalis*)

- Originario de Brasil.
- Vive en grupo en el fondo de los ríos.
- Los machos excavan nidos en las orillas, y cuidan los huevos y alevines.
- Se usa como limpiador en peceras, por su hábito de alimentarse de algas.
- Se reportó por primera vez en la cuenca baja del río Sixaola en el 2009.

## Impactos ambientales

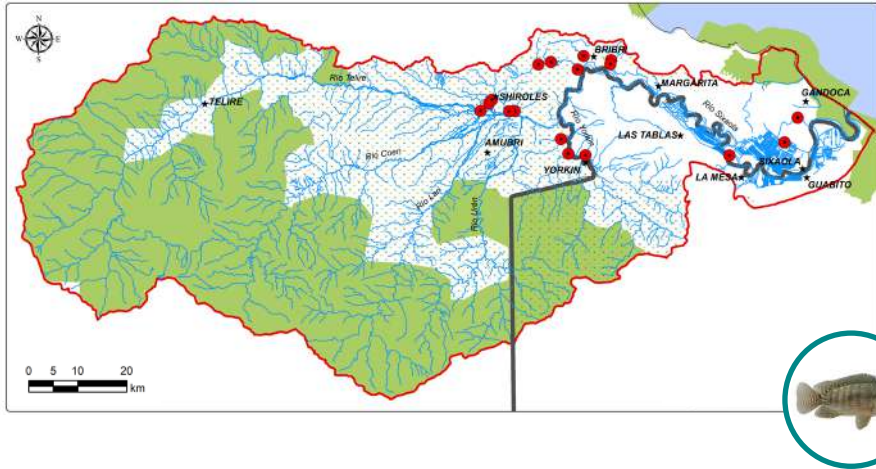
- Comportamiento agresivo y dominante.
- Come de todo y lo que esté al alcance de la boca.
- Se reproduce mucho.
- Desplaza peces nativos.
- Se adapta a diversos tipos de cuerpos de agua.

- Es un pez territorialista y agresivo durante la época de cría.

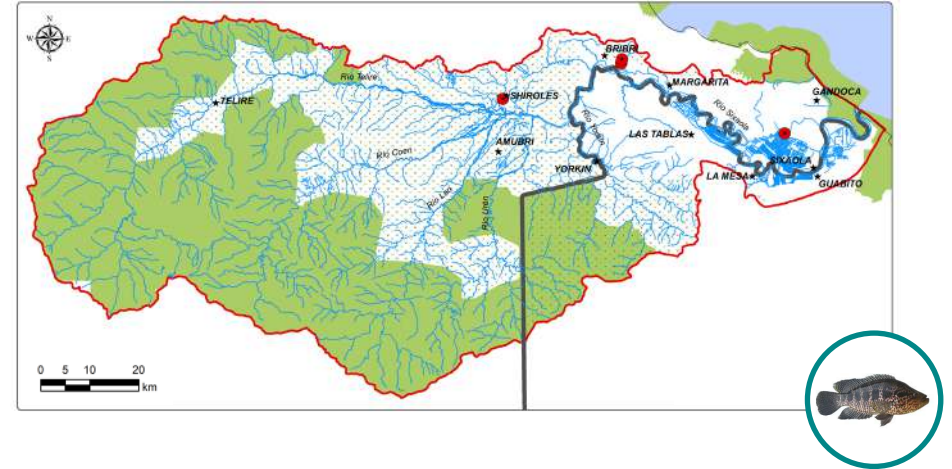
- Es un pez territorial que no tolera intrusos.
- Por ser excavador de las orillas causa erosión.
- Desplaza a peces nativos.
- Afecta la pesca.

# Hemos visto a estas especies invasoras en varios puntos de la Cuenca Binacional del Río Sixaola.

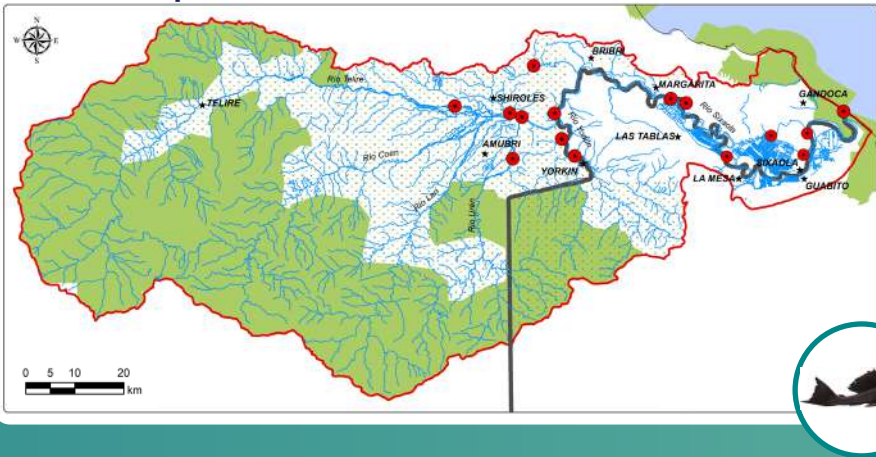
## Tilapia del Nilo



## Guapote jaguar



## Pleco o pez diablo



### Simbología

- Registros
- ★ Poblados de referencia
- Red hidrica
- Frontera internacional
- Áreas silvestres protegidas
- ▨ Territorios indígenas
- Cuenca Sixaola

Estas 3 especies de peces no son venenosas, son comestibles y muy sabrosas. Si los pesca, ¡aprovéchalos!

¡Cuidemos los ríos y quebradas! No liberemos peces exóticos en los ríos.